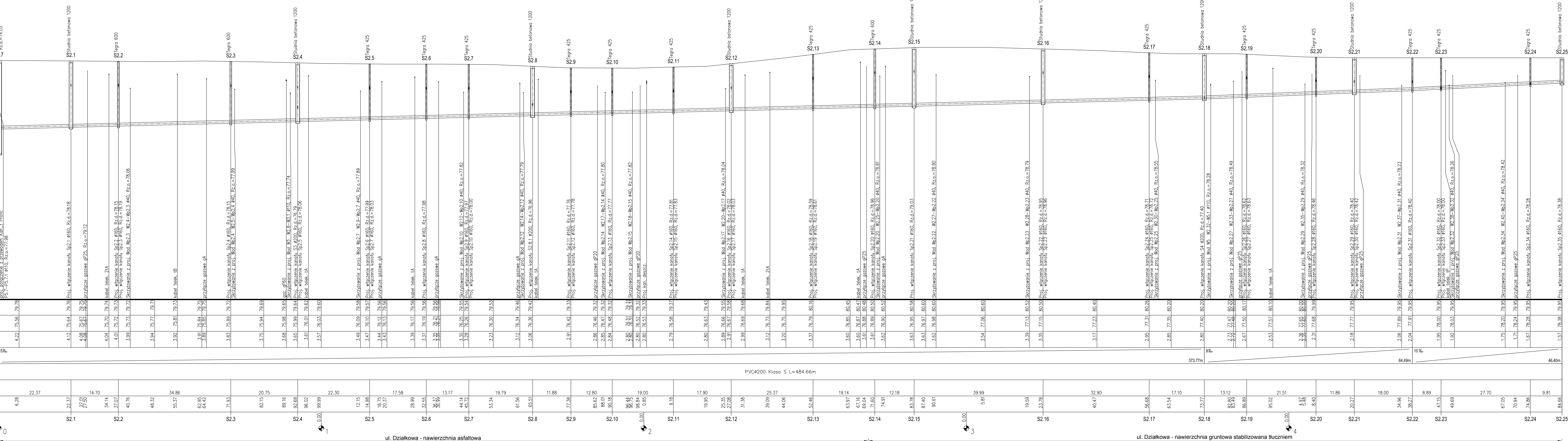


OZNACZENIE PROFILU:	
POZIOM PORÓWNAWCZY	K2
65.00 m n.p.m.	
RZĘDNA TERENU ISTN.	
RZĘDNA DNA KANAŁU	
ZAGŁĘBIENIE DNA KANAŁU	
SPADKI, DŁUGOŚCI	
ŚREDNICA, MATERIAŁ	
ODCINKI	
ODLEGŁOŚCI	
HEKTOMETRY	

Generator rysunkowy 2.33 (www.ngi-graf.com.pl)



- Uwagi:**
- Odcinki wykopu pod rurociąg w pobliżu skrzyżowań z istniejącym uzbrojeniem terenu (gaz, woda, kanalizacja, telekomunikacja, energia) należy wykonywać ręcznie przy zachowaniu szczególnej ostrożności. Istniejące przewody należy zabezpieczyć zgodnie z wytycznymi odpowiednich norm.
 - Rzędne skrzyżowań projektowanego przewodu z istniejącym uzbrojeniem terenu są wielkościami przybliżonymi.
 - Podsypka minimum 10 cm.

Investor:



Zakład Wodociągów i Kanalizacji
w Łomiankach Sp. z o.o.
ul Rolnicza 244 05-092 Łomianki

Jednostka projektowa:



Omasko
05-070 Sułkowskie, ul. Mazowiecka 1
tel./fax (22) 611-86-23, (22) 673-40-65
e-mail: omasko@omasko.com.pl

Investycja:

Projekt sieci wodociągowej i kanalizacyjnej - Zakres 5C
ul. Wiosenna, Maciejowicka, Jasmínowa, Dziatkowa, Kosynierów

Nazwa rysunku:

Profil nr K2 - zakres 5C

Projektował:

mgr inż. Z. Moroz
nr upr. MAZ/0457/PWOS/07

Podpis:

Stadium:

wykonawczy

Branża:

sanitarna

Nr rysunku:

T2R-6

Data wykonania:

sierpień 2012

Skala:

1:100/500