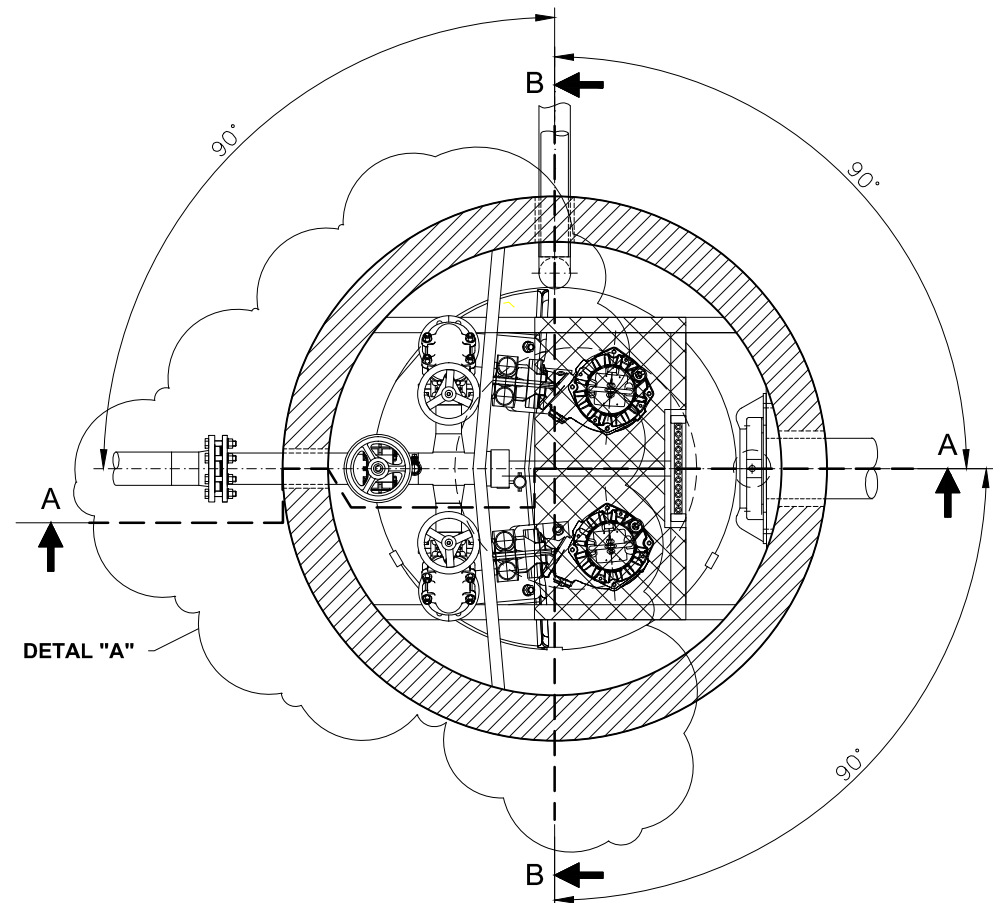
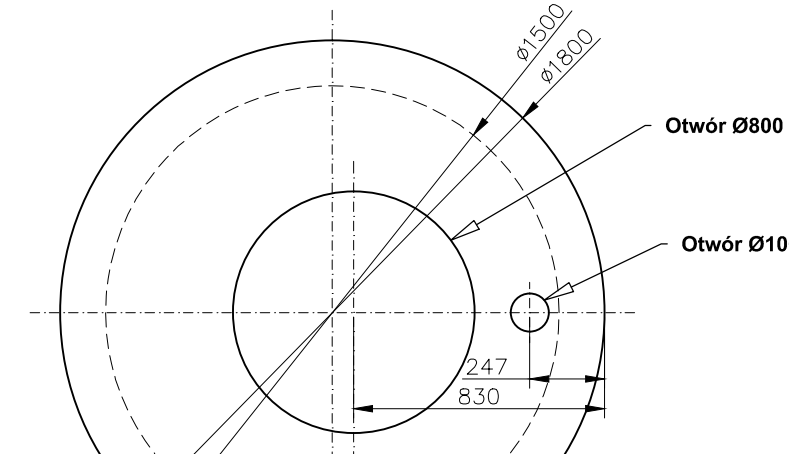


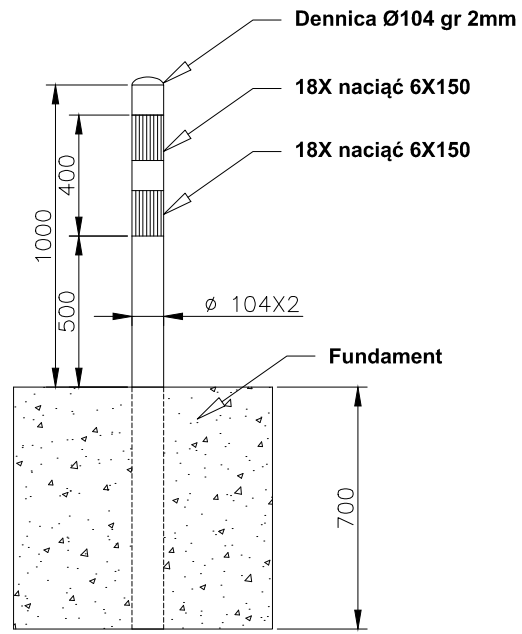
Rzut zbiornika pompowni



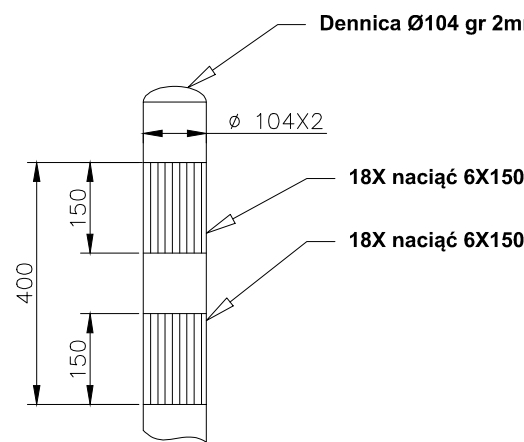
Szczegóły wykonania pokrywy zbiornika



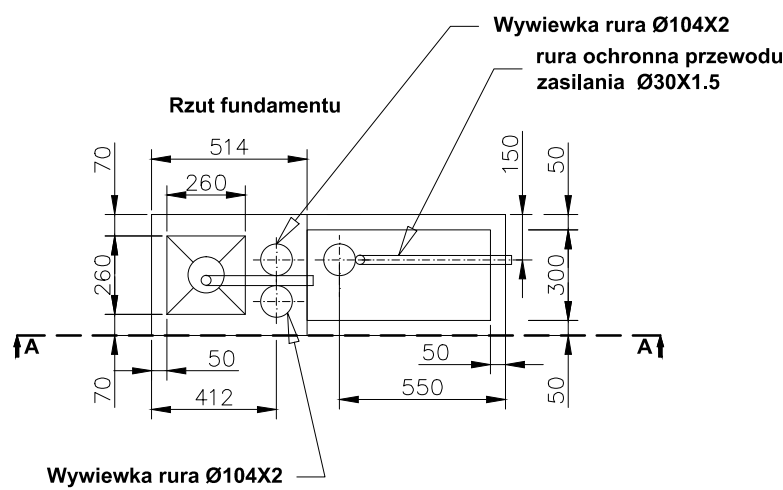
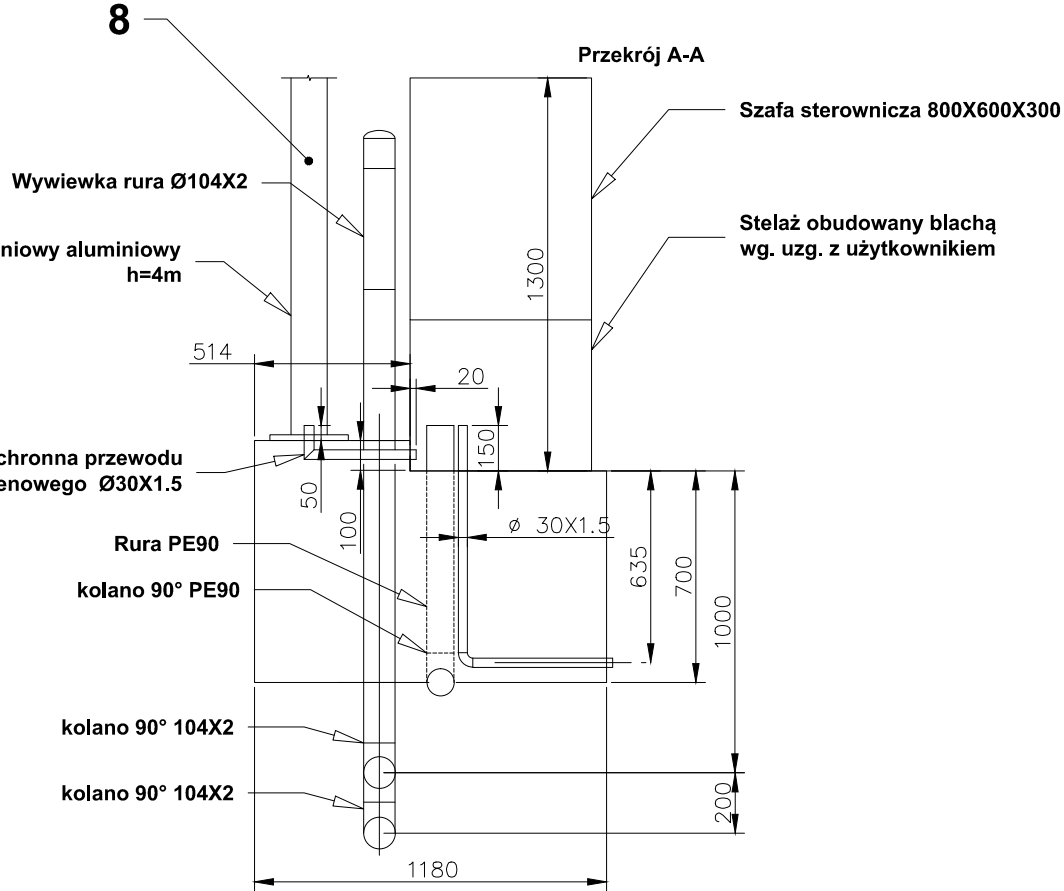
Szczegóły wykonania wywiewki cz. I



Szczegóły wykonania wywiewki cz. II



Szczegóły wykonania fundamentu



Zestawienie elementów wyposażenia

1. Pompa z autołączem N 3085 SH 3-245 Installation, P, prowadnicami nierdzewnymi i mocowaniem górnym szt. 2 prod. Flygt.
2. Zasuwa wrzesciowa VAG Erow DN 200 wraz z zestawem napędowym nr.3 do głębokości zabudowy 6m i adapterem do mocowania w zbiorniku okrągłym Dn 1500 prod. VAG.
3. Zawór zwrotny kolanowy Combi ESK 11 DN80 prod. EkoWodrol.
4. Zasuwa odcinająca DN100 nr typ 702/10, z niewznoszącym się wrzecionem prod. AVK.
5. Właz kanałowy w klasie D400 PAMREX 800 bez wentylacji z zamkiem "SCS" prod. Saint-Gobain.
6. Skrzynka do nawiertki wysokości 150mm z napisem "W" prod. Odlewnia Żelwa FANSULD.
7. Drabina nierdzewna kanałowa prod. Meprzet Brzeg.
8. Słup oświetleniowy aluminiowy S-405wAL wysokości 4m prod. Elektromontaż Rzeszów.

Zestawienie elementów rurociągu

- A1 - Wywiewka Ø 84X2, luźny kołnierz aluminiowy Dn 80 na rurę 84, uszczelka EPDM z wkładką metalową prod. Integra-Gliwice typ G-S-W  
A2 - Redukcja Ø104/Ø84X2  
A3 - Czownik krótki Ø104X2  
A4 - Nypel jednostronny Dn100, Zasklepka gwint wew. Dn100  
A5 - 2 X wywiewka Ø 104X2, 2 X luźny kołnierz aluminiowy Dn 100 na rurę 104, 2 X uszczelka EPDM z wkładką metalową prod. Integra-Gliwice typ G-S-W  
A6 - 2 X Kołnierz stalowy pokryty polimerową warstwą antykorozyjną dla rury PE Ø110 prod GF+, uszczelka EPDM z wkładką metalową prod. Integra-Gliwice typ G-S-W, tuleja kołnierzowa PE 100 SDR 17 LS Ø110.

Wszystkie elementy stalowe minimum OH18N9  
Łańcuchy i linki minimum OH18N9  
Śruby, nakrętki, podkładki montażowe wykonanie stal nierdzewna A2

Sygnalizacja poziomów i ciśnienia

Sygnalizacja poziomu z wykorzystaniem sondy hydrostatycznej SG-25 prod. Aplisens montowanej na rurze Ø 34X2, obejmę Ø34, profil 40X40 zamocowany do konstrukcji pomostu robocznego. Poziomy awaryjny max. i suchobieg sondy gruszkowej. Pomiar ciśnienia na rurociągu tłocznym Cerabar T PMA131 prod. Endress+Hauser, zakres pomiaru 0-4 bar, wersja pomiarowa z kablem. Zabezpieczyć połączenie sondy z kablem taśmą izolacyjną samowulkanizującą. Montaż: Mufa G1/2, Kurask kulowy, ZK-Ga Rp 1/2 prod. Chemifix wersja 1, 6rubinek 1/2 gwint zewnętrzny/wewnętrzny.

Kotwienie

Wszystkie elementy stalowe kotwione do zbiornika żelbetowego za pomocą kotw segmentowych HST-R M10X90/10 materiał kotw stal nierdzewna A4 klasy 1.4401 prod. Hilli  
Średnica kotw do montażu pompy i prowadnic w DTR uzgodzenia

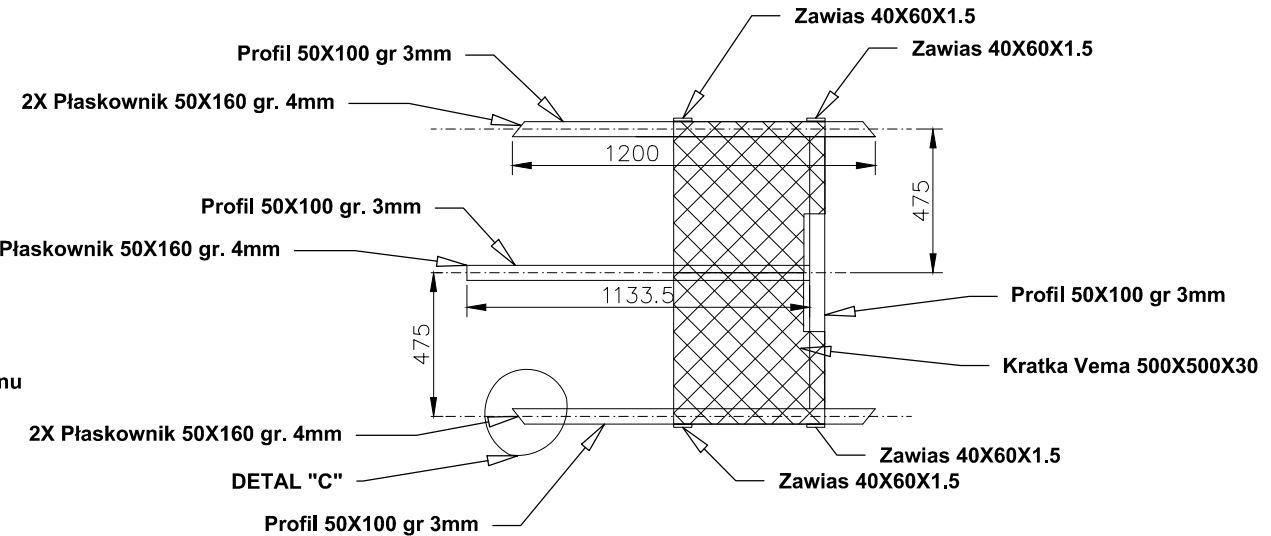
Przejścia szczelne przez zbiornik

Wszystkie przejścia szczelne przez zbiornik uszczelniać łańcuchami uszczelniającymi typ "A2" prod. Integra Gliwice.

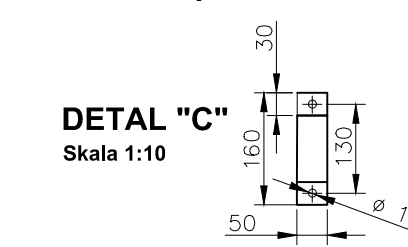
Oświetlenie pompowni

Do oświetlenia pompowni przewidziano przeciwybuchową oprawę oświetleniową 113 Ex typ 113-03 EX/CW prod. PolarmRem. Zamontować źródło światła o mocy 150W. Włączanie oświetlenia z szafki sterowniczej. Lokalizacja ustalić na roboczo z inspektorem nadzoru inwestorskiego

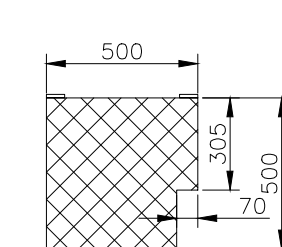
Szczegóły wykonania pomostu



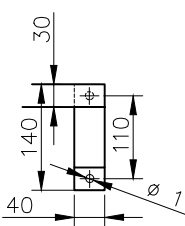
Szczegóły wykonania mocowania pomostu



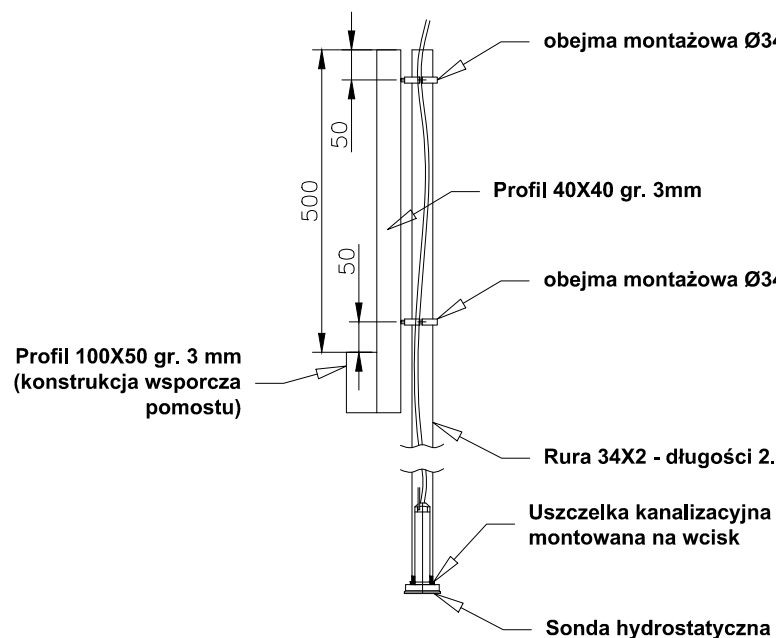
Szczegóły wykonania kratki Vema 500X500X30



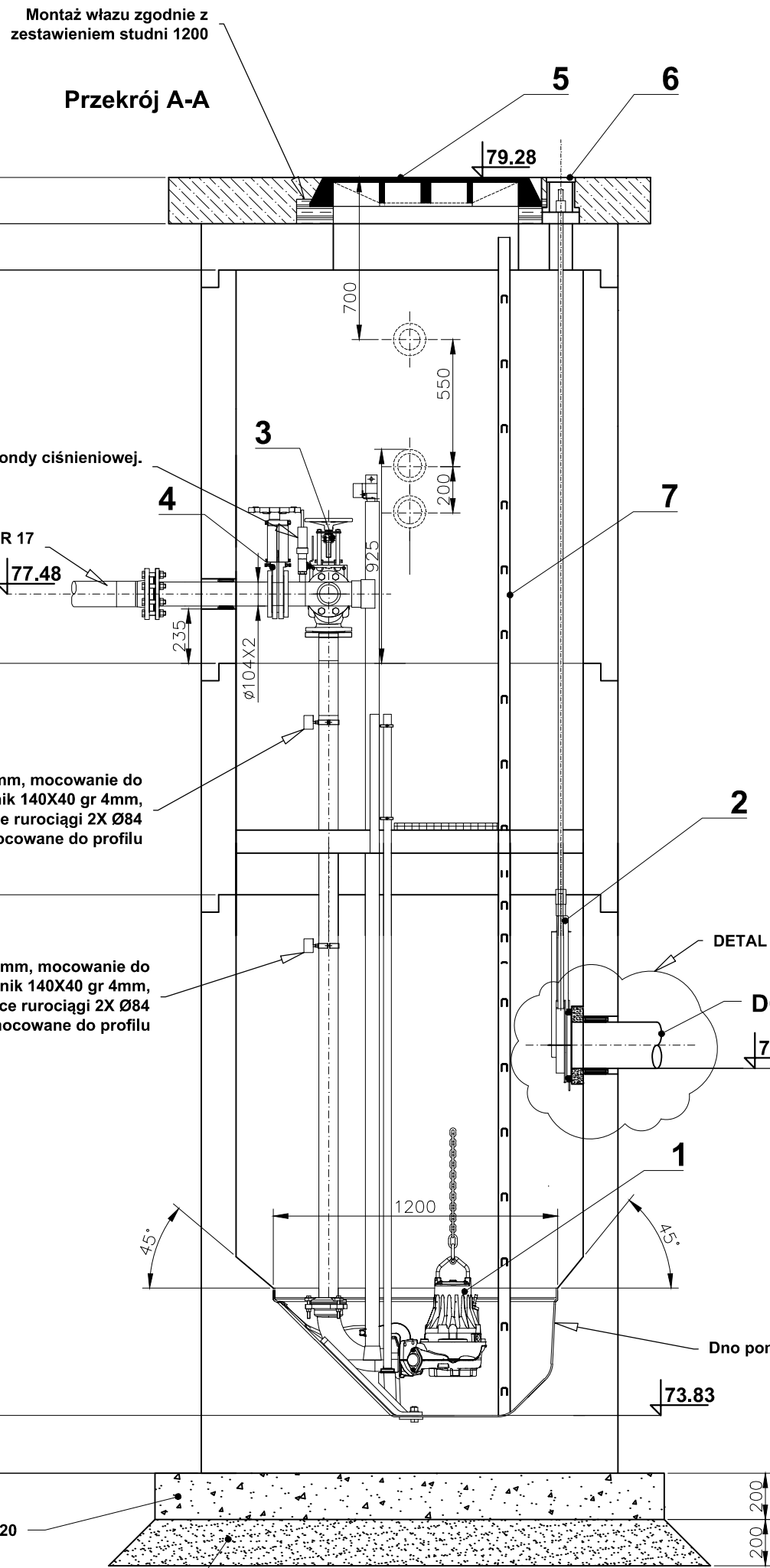
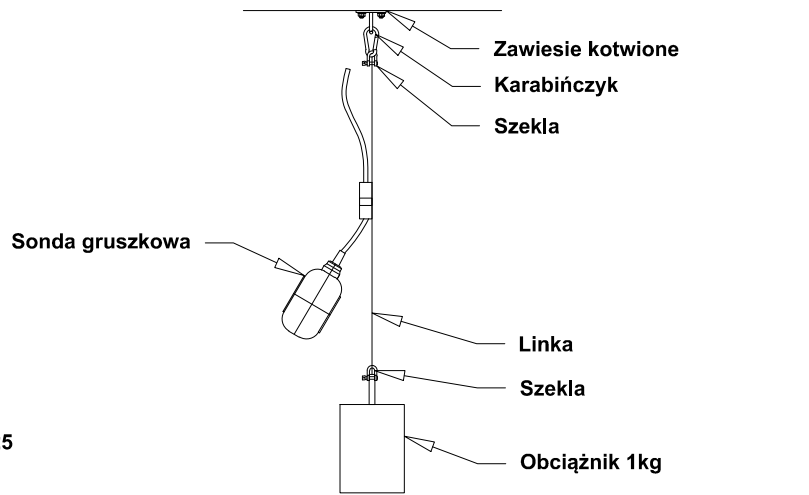
Szczegóły wykonania mocowania profili 40X60 do zbiornika - płaskownik 140X40



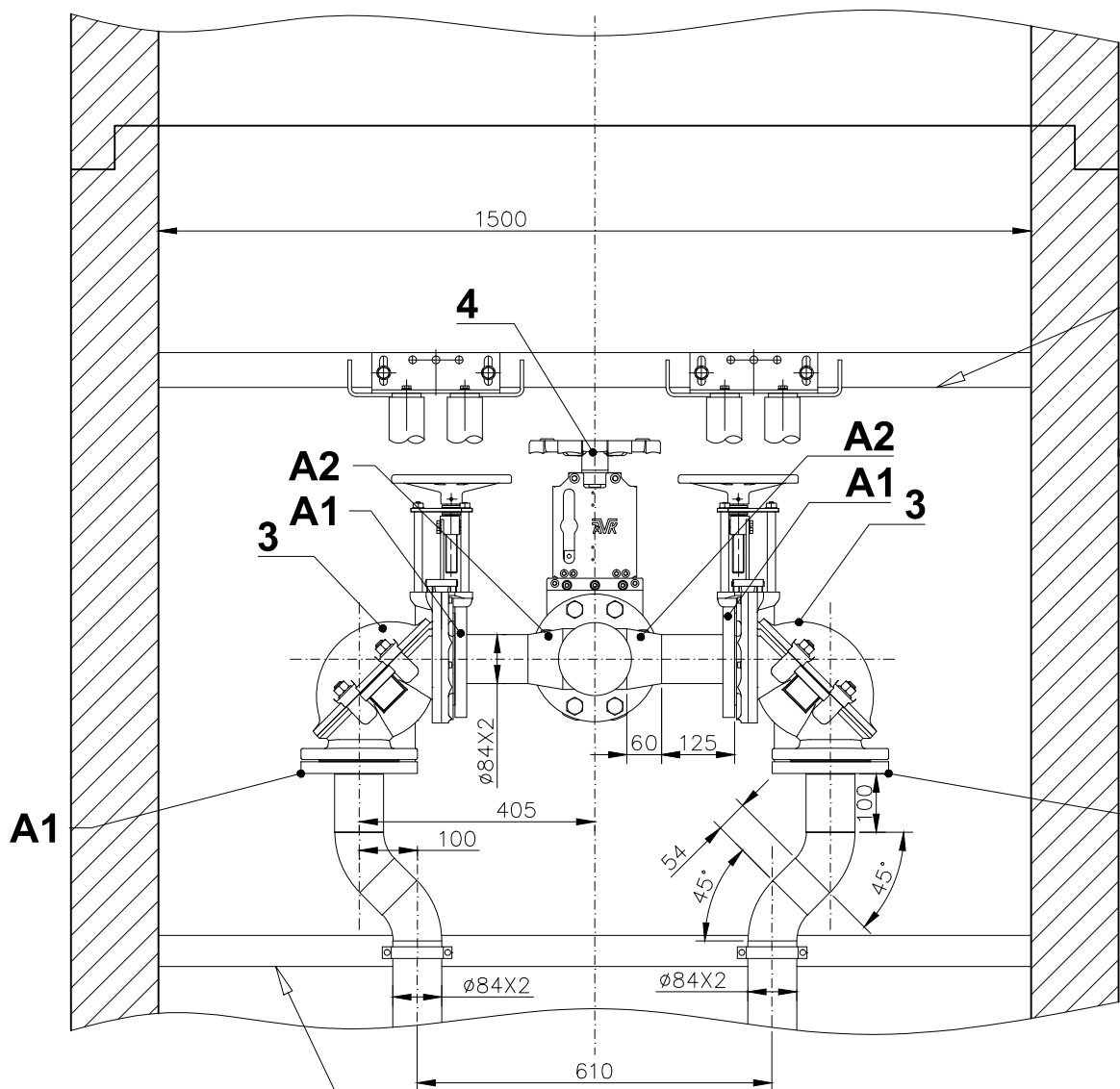
Szczegóły montażu sondy hydrostatycznej



Szczegóły montażu sondy suchobiegu

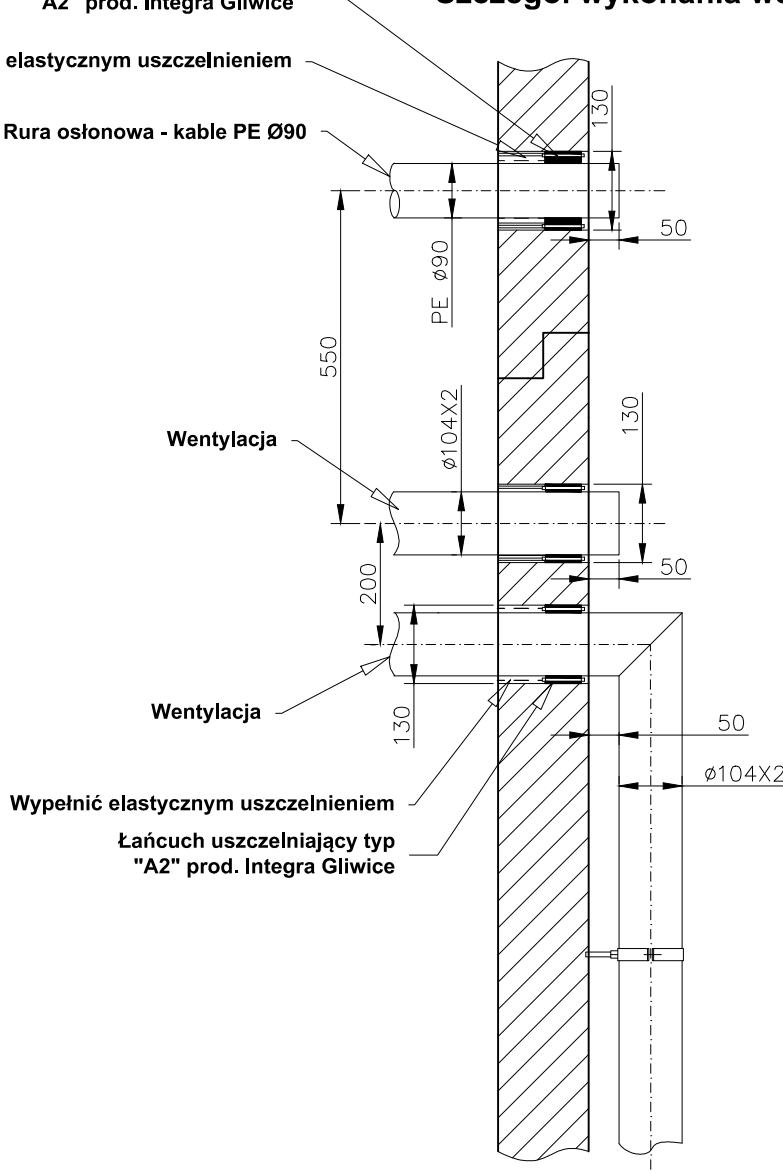


Szczegół wykonania ruurociągu

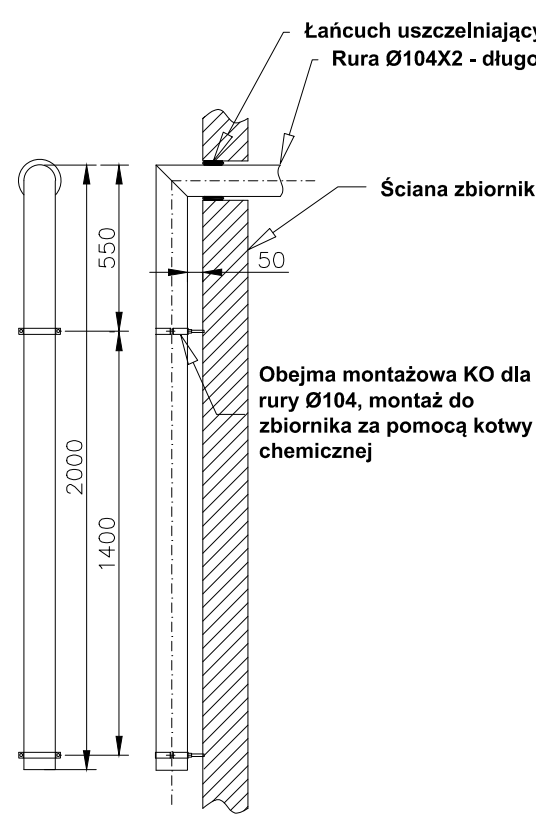


Profil 40X60 gr. 3 mm, mocowanie do zbiornika płaskownik 140X40 gr 4mm, obejmę mocujące rurociągi 2X Ø84

Szczegół wykonania wentylacji cz. I



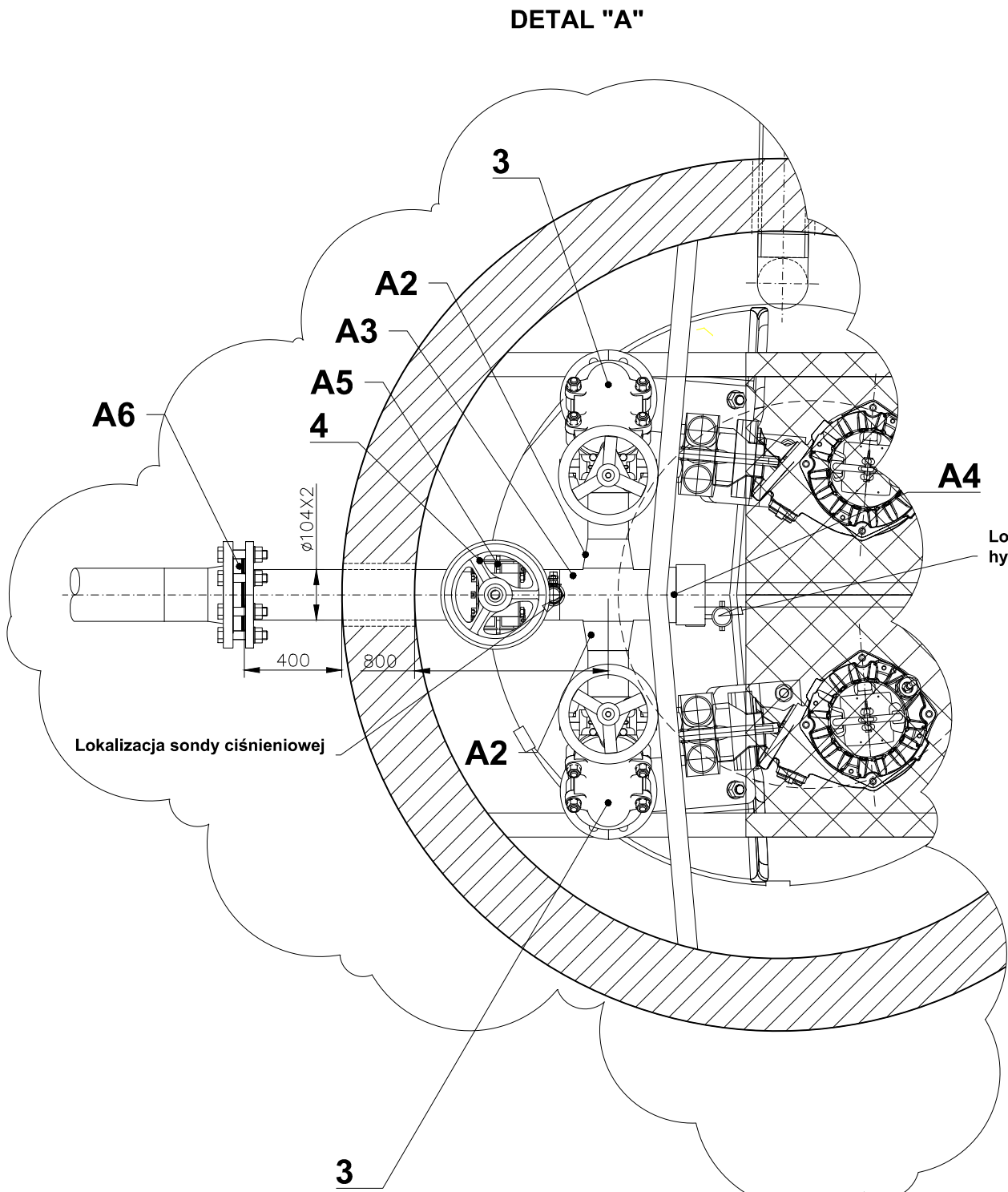
Szczegóły wykonania wentylacji cz. II



Zestawienie elementów żelbetowych zbiornika pompowni

- Wszystkie elementy zbiornika odlewane w monolicie  
Beton C35/45, fcl wg DIN 4034 cz. I, głębokość posadowienia do 7.4 mppt.  
w klasie obciążenia C 100kN/m², górne pętle transportowe, grubość ścielanki i dna 150 mm, nachylenie <5%,  
mrozoodporność dla zbiornika i kregów minimum F100, mrozoodporność dla płyty F150, płyta przykrywająca inne elementy  
zbiornika łączone na uszczelkę, powierzchnia wewnętrzna pozbawiona porów, wewnętrzna powierzchnia i felce pokryte  
żywica RECLI BT 1+2 kolor żółty.  
A. Zbiornik DN 1500 wysokości 2500 mm z monolityczną kinetą GRP Flygt - TOP 80  
B. Krag nadstawczy DN 1500 wysokości 1000 mm firmy Wifabet  
C. Krag nadstawczy DN 1500 wysokości 1700 mm firmy Wifabet  
D. Płyta pokrywowa DN 1500 wysokości 200 mm firmy Wifabet  
Wszystkie elementy zbiornika od jednego producenta.

Po geodezyjnym wytyczeniu trasy sieci kanalizacyjnej należy zweryfikować rzdne terenu w miejscu posadowienia  
zbiornika. W przypadku różnic terenu względem projektu należy zmienić wysokość ostatniej nadstawki. Zestawienie  
nowych wysokości elementów studni przedstawić inspektorowi nadzoru do akceptacji.



DETAL "B"

Szczegóły wykonania przejść szczelnych dla wlotu ścieków PVC 200

