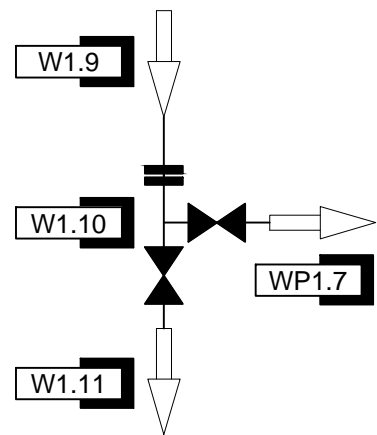
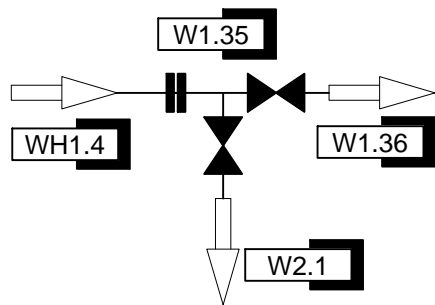


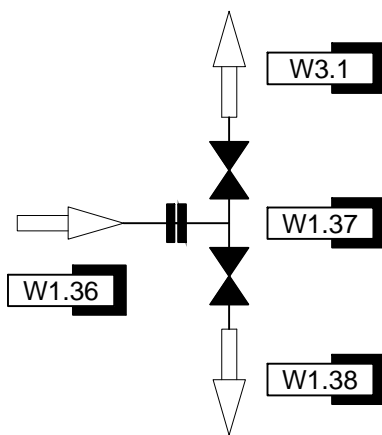
WĘZŁ W1.10 - typ 1



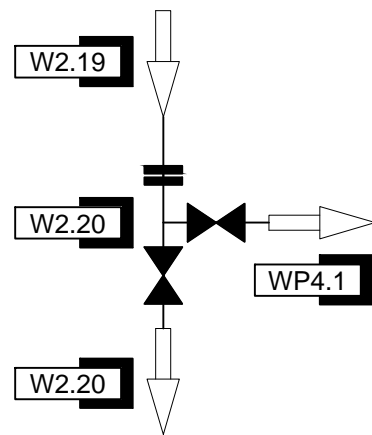
WĘZŁ W1.35 - typ 1



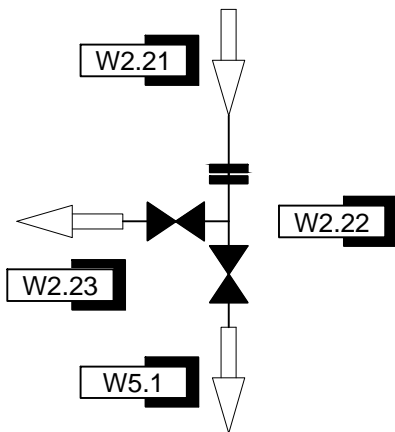
WĘZŁ W1.37 - typ 2



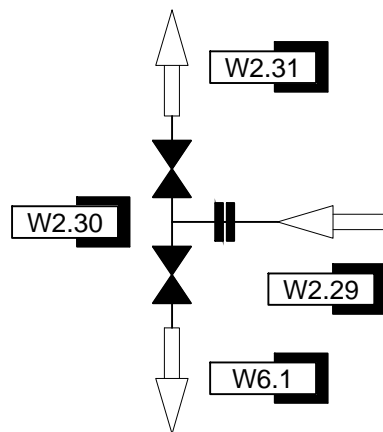
WĘZŁ W2.20 - typ 1



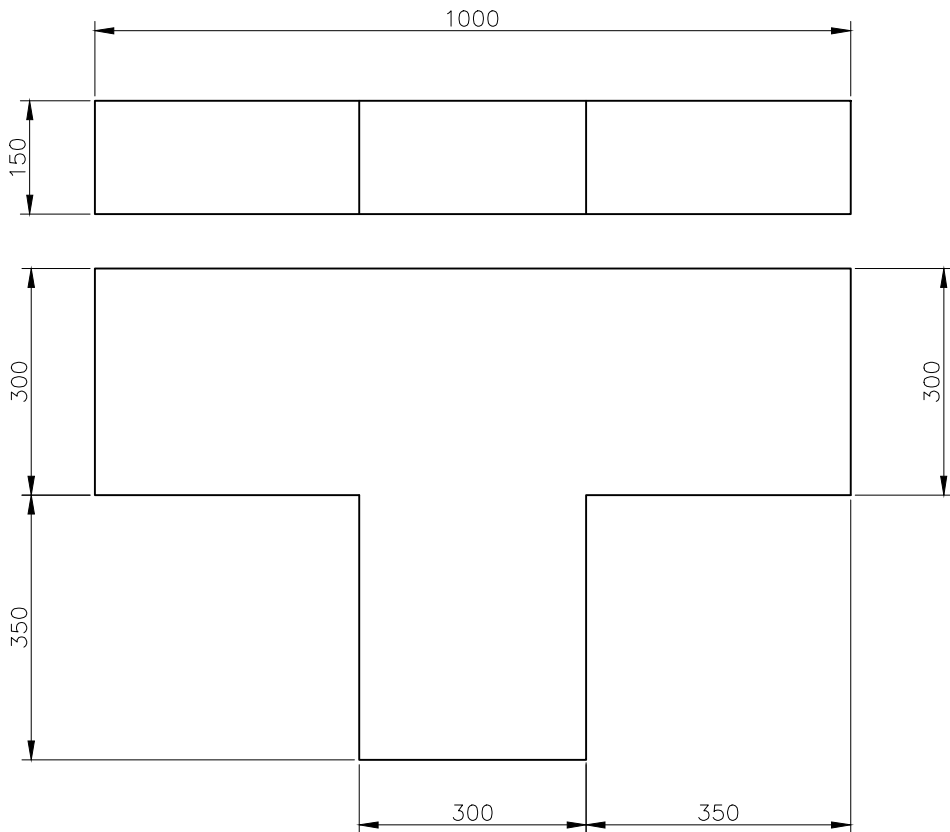
WĘZŁ W2.22 - typ 1



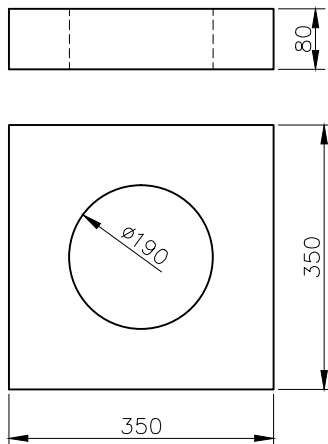
WĘZŁ W2.30 - typ 2



PŁYTA PODPOROWA WĘZŁA ZASUW



OBUDOWA BETONOWA ZASUWA



Uwagi:

1. Wymiarowanie elementów zgodnie z typami wskazanymi w tabeli Zestawienie materiałów, dopuszcza się zastosowanie materiałów równoważnych - równoważność określona w opisie technicznym,
2. Zbrojenie płyty podporowej węzła zasuw, określa zakład prefabrykujący.

Nazwa inwestycji:	Zakres 5A - Łomianki Górne (ulice: Baonu Zośka, Palmowa, Agawy, Kaktusowa)		
Inwestor:	 Zakład Wodociągów i Kanalizacji w Łomiankach Sp. z o.o. ul. Rolnicza 244 05-092 Łomianki		
Wykonawca:	 ISPiR Jarosław Jasiński Blizne Jasińskiego ul. Chopina 6A 05-082 Stare Babice		
Projektant:	mgr inż. Jasiński Jarosław	MAZ/0198/POOS/10	
Typ projektu:	Projekt wykonawczy	Data: Luty 2012	Skala: ---
Nazwa Arkusza: Zestawienie węzłów wodociągowy - zakres 5A			Numer Arkusza: T1A-10